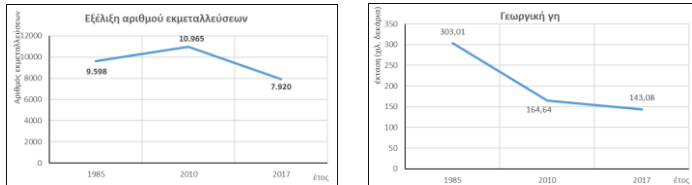


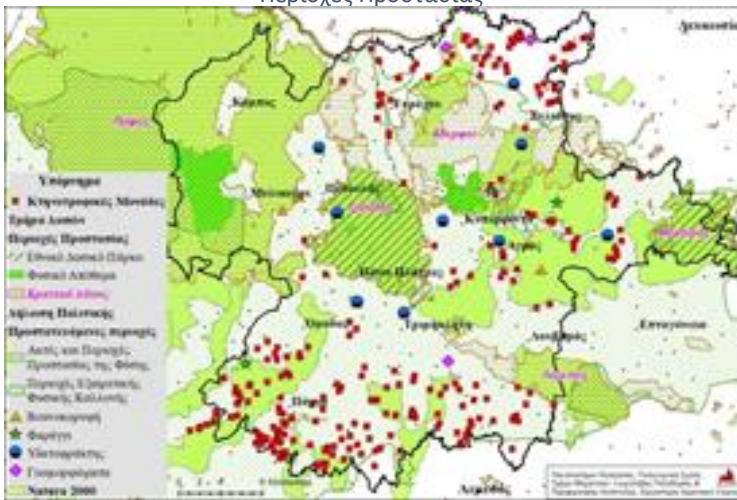
ΓΕΩΡΓΙΑ

Τάσεις

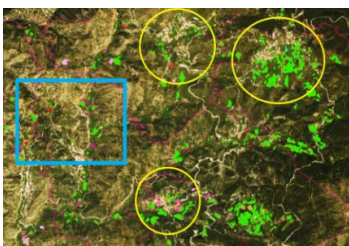
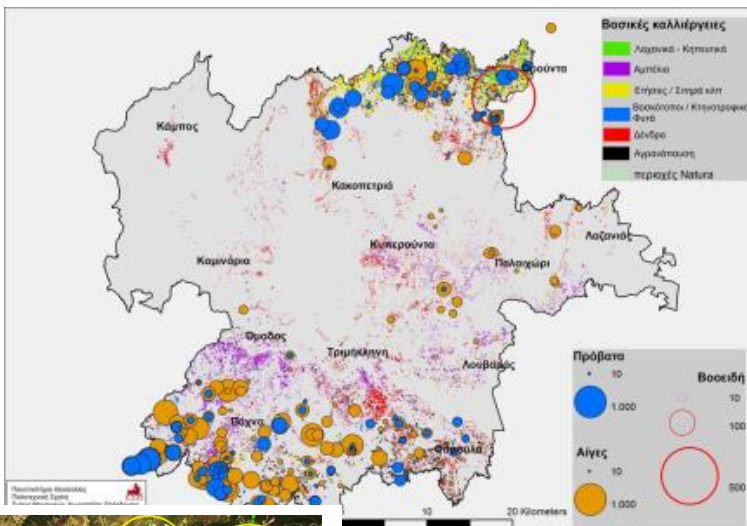
□ Εξέλιξη γεωργικής γης και εκμεταλλεύσεων



Κατανομή των κτηνοτροφικών εκμεταλλεύσεων στο Τρόδος και Περιοχές Προστασίας



□ Παραγωγικές εξειδικεύσεις



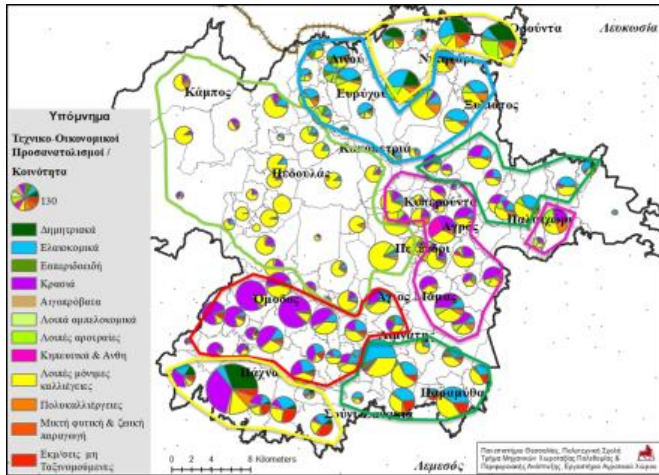
Κυριαρχία παραδοσιακών μεσογειακών καλλιεργειών: αμπέλια, ελιές και οπωροφόρα δένδρα

Περιορισμός καλλιεργειών γύρω από τον οικισμό και κατά μήκος των δρόμων

Αξιολόγηση

- Γη: πολυτεμαχισμός, πολυκληρονομικότητα
- Άσκηση κτηνοτροφίας σχεδόν αποκλειστικά περιμετρικά του Τρόδους
- Γήρανση και ισχνή ηλικιακή ανανέωση γεωργών. Έλλειψη εργατών και γραφειοκρατία για απασχόλησή τους
- Χαμηλές τιμές 1^{ης} ύλης (μη ανάδειξη ποιότητας-ταυτότητας)
- Ικανοποιητικό σύστημα συμβουλών αλλά ανεπαρκές για την ανάδειξη της ποιοτικής γεωργίας
- Συνεχής εγκατάλειψη της γεωργικής γης → υποβάθμιση του φυσικού περιβάλλοντος → ζήτηση ανάκτησης και διαχείρισης παραγωγικού κεφαλαίου
- Προσανατολισμός προς το εντατικό πρότυπο παραγωγής
- Ανάγκη ολοκληρωμένης και συντονισμένης υποστήριξης της κτηνοτροφίας
- Ασθενής οργάνωση των παραγωγών
- Πρωτογενή παραγωγή χωρίς προστιθεμένη αξία εκτεθειμένη στο διεθνή ανταγωνισμό
- Διαχείριση και ανάκτηση της εγκαταλειμμένης γεωργικής γης
- Αδυναμία οικοδόμησης και ανάδειξης της ποιοτικής γεωργίας
- Σημαντικό κεφάλαιο για την περιοχή αποτελούν οι μικρές πολυδραστήριες οικογενειακές εκμεταλλεύσεις

Οι γεωργίες του Τροόδους (παραγωγικός προσανατολισμός των εκμεταλλεύσεων ανά κοινότητα)



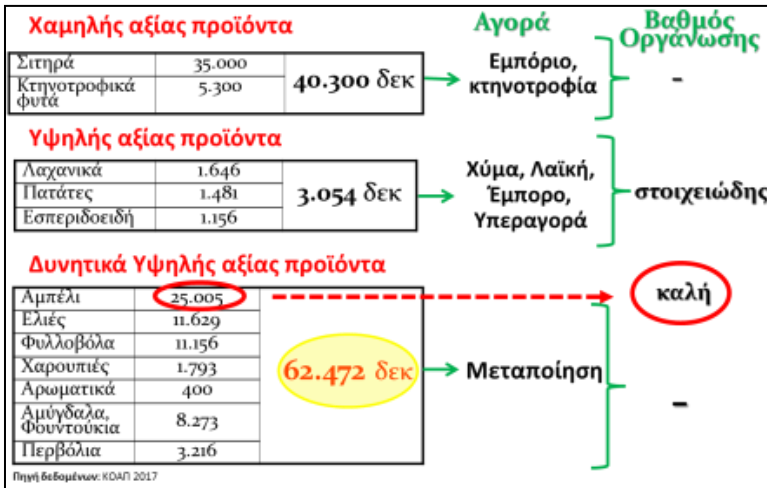
Υπαρξη «κρίσιμης μάζας» εκμεταλλεύσεων ανά ιστορική περιοχή

□ Διάρθρωση εκμεταλλεύσεων

8.155 εκμεταλλεύσεις

- ◆ 7.876 γεωργικές, 235 κτηνοτροφικές & 44 μικτές οργανώνουν την εκμετάλλευση του Τροόδους
- ◆ Πολυδραστήριες οικογενειακές στην μεγάλη πλειονότητα
- ◆ το 55% εκ τις οποίες διαμένουν στις πόλεις
- ◆ το 44,4% των αγροτών έχουν ηλικία άνω των 65 ετών ενώ μόλις το 1,5% είναι ηλικίας κάτω των 30 ετών.

□ Προοπτικές αύξησης προστιθέμενης αξίας

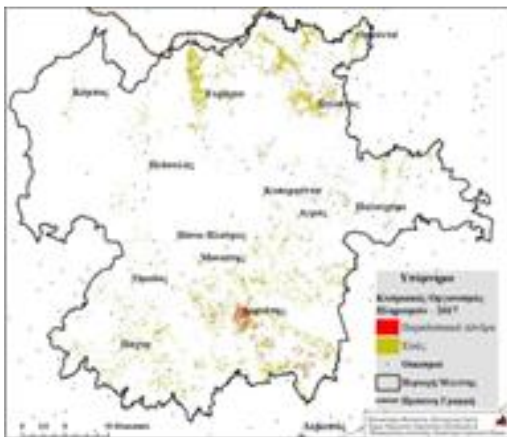


Στοιχεία ανάδειξης πόρων

- ✓ αγρό-οικοσύστημα
- ✓ βαθμός επιβάρυνσης περιβάλλοντος,
- ✓ τοπίο,
- ✓ γαιότοπος,
- ✓ κληρονομιά (τεχνογνωσία, πρακτικές, ..)

Αξία: οι καλλιέργειες σε συνδυασμό με την χαμηλή κατανάλωση νερού, προϊόντων φυτοπροστασίας και λιπασμάτων, χαρακτηρίζονται ως μεγάλης φυσικής αξίας

Γαιότοποι Ελαιώνων (Σολέα και Ορεινή Μόρφου)



Ζώνες δυνητικής αύξησης της αξίας των γεωργικών προϊόντων

