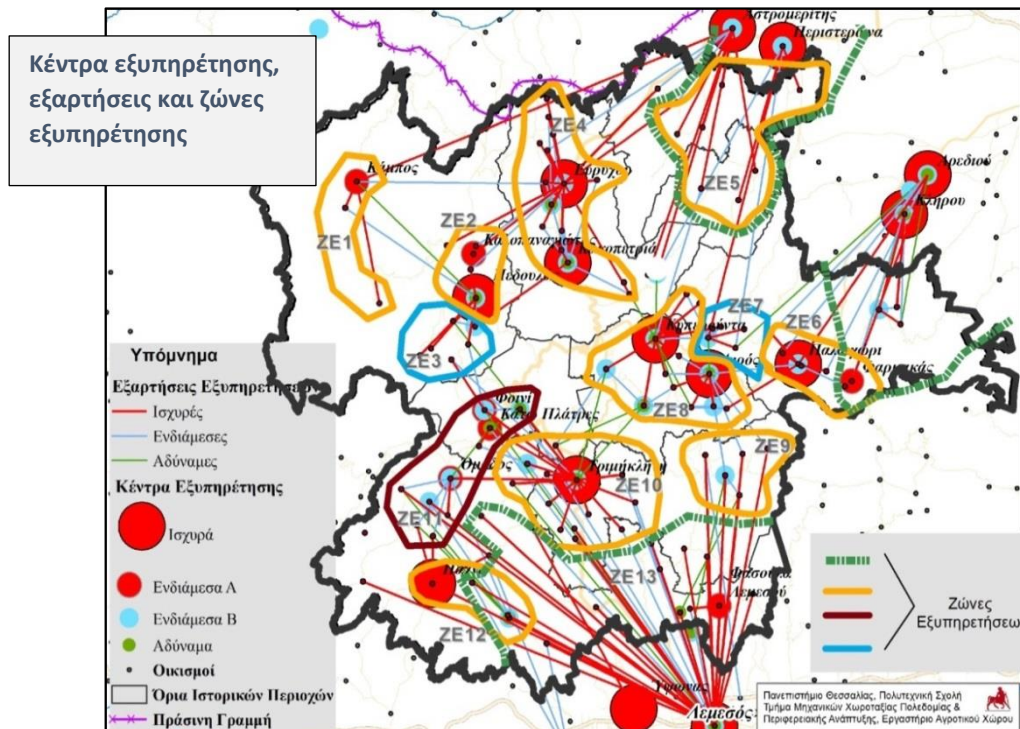
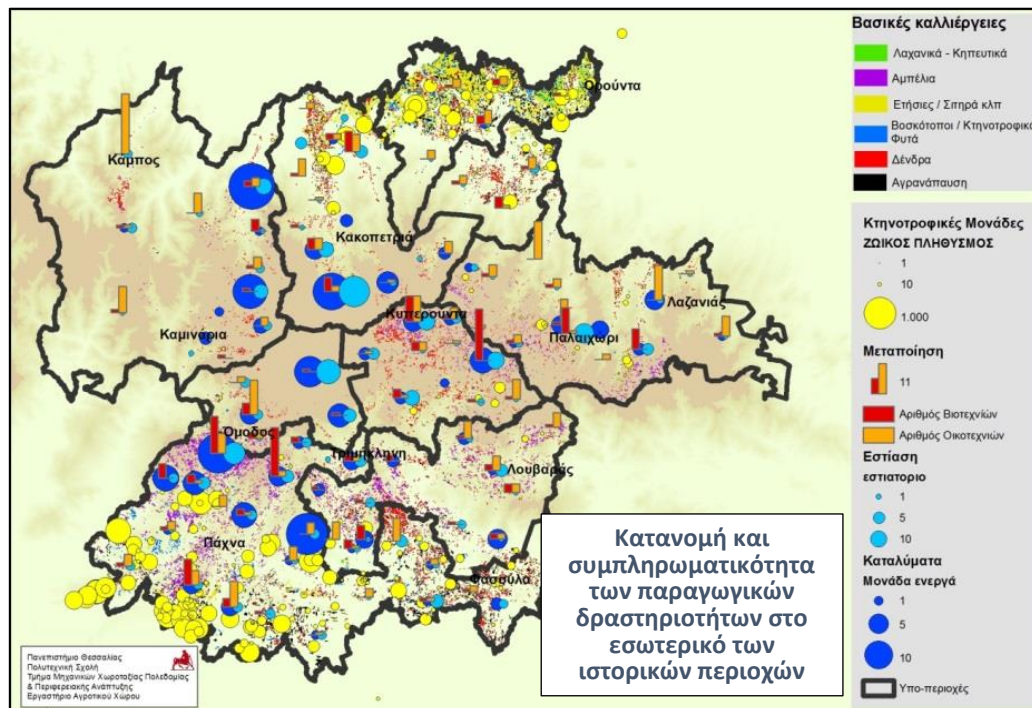


## Θεμελιώδεις χωρικές δομές συγκρότησης της περιοχής Τροόδους οικιστικές και παραγωγικές ενότητες



Στην κλίμακα των ιστορικών περιοχών έχουν διαμορφωθεί οικιστικές ενότητες τις οποίες τις πολώνει σχεδόν πάντα ένας κεντρικός οικισμός



Στις ίδιες κλίμακες των ιστορικών περιοχών συνυπάρχουν γεωργικές εκμεταλλεύσεις, μεταποιητικές και τουριστικές επιχειρήσεις, συνιστώντας μικρογραφίες της τοπικής ορεινής οικονομίας.