

ΦΥΣΙΚΟ ΠΕΡΙΒΑΛΛΟΝ

Αξιολόγηση



Πλούσια χλωρίδα και πανίδα ενταγμένη στο Ευρωπαϊκό & Εθνικό δίκτυο προστασίας

✓ Βασικές Πιέσεις

- Κίνδυνος Πυρκαγιάς.
- Κλιματική Αλλαγή (ξηρασία – πλημμύρες, κτλ.).
- Εγκατάλειψη γεωργικής γης.
- Υποβάθμιση του τοπίου από ανθρωπογενείς δραστηριότητες.
- Διάθεση απορριμμάτων.

✓ Διακυβέρνηση

- Κατακερματισμένες αρμοδιότητες προστασίας & διαχείρισης σε διαφορετικές υπηρεσίες.
- Έλλειμμα συμμετοχής της τοπικής κοινωνίας σε ζητήματα προστασίας



- Προστασία, διαχείριση προστατευόμενων περιοχών σε επίπεδο οικολογικού τοπίου.

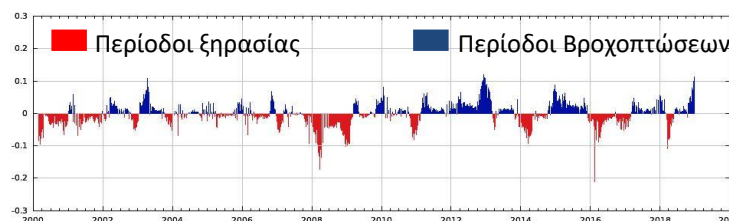
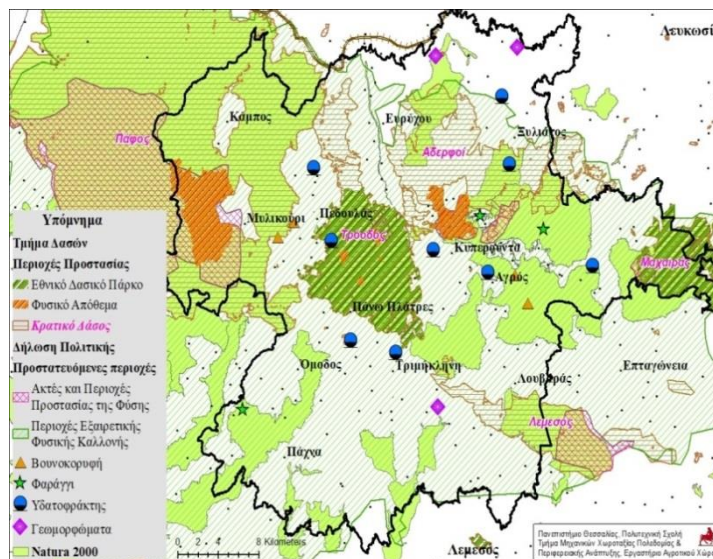
- Συμμετοχή της τοπικής κοινωνίας στη λήψη αποφάσεων σε δράσεις προστασίας.

- Αξιοποίηση των μέτρων περιβαλλοντικής πολιτικής σε συνεργασία με τις αρμόδιες δημόσιες υπηρεσίες

- Ανάπτυξη περιβαλλοντικών υπηρεσιών

- Natura 2000: Έκταση 845 km² ή 57,2% της περιοχής.
- Πέντε κρατικά δάση: Έκταση 500 km² ή 34% της περιοχής.

Προστατευόμενες Περιοχές στην περιοχή Τροόδους



Παρακολούθηση ξηρασίας σε διάστημα 18 ετών : 2000-2018

Κρίσιμο Ζήτημα

Η περιοχή του Τροόδους να αποκτήσει την ικανότητα να αξιοποιήσει τις όλο και πιο ισχυρές περιβαλλοντικές πολιτικές για την προστασία, διαχείριση και αξιοποίηση των φυσικών της πόρων